

A photograph of a water treatment facility. In the foreground, a large, dark, cylindrical pipe runs diagonally across the frame. To the right, water is cascading over a ledge, creating a waterfall effect. The background shows a brick wall with several vertical pipes. The overall scene is industrial and focused on water management.

**Det handler  
om vandværk**

 **Ruskol**

**Henrik Poss**  
- vores ekspert i vandværk



## Først. Når det gælder dit vandværk

### Hvad står Ruskol a/s for?

Med mere end 40 års erfaring er vi specialister indenfor vurdering og rådgivning omkring fugt, bygningsudtørring, opvarmning og skadeservice. Vi har egen produktion af affugtere samt rådgivende ingeniør in-house. Vi dækker det meste af Danmark med lokation centralt i Jylland og på Sjælland. Ruskol a/s servicerer knap 200 vandværker og meget mere i Danmark.

”Kompetent service hver gang”

Græsted Vandværk

### Ruskol a/s leverer:

- Dimensionering – gennemgang af datagrundlag
- Fugttilsyn (hygrostat og dugpunktstyring) – dugfriske resultater
- Tilbehør – væg eller ej
- Affugtningsanlæg - dansk kvalitetsprodukt
- Servicebesøg – personlig rådgivning og sparring med muligheder frem for begrænsninger
- Akut service

Ruskol støtter op om FN verdensmål med fokus på mål 6 for rent vand og sanitet.



## Ruskol serviceaftale

### Vi gør det nemt for dig

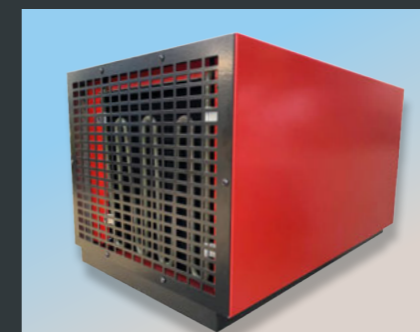
Tegner du en serviceaftale med os, sikrer vi en dig en fast pris og et årligt servicebesøg. Serviceaftalen bliver fornyet årligt.

Vi kontakter dig med henblik på dit servicebesøg, så det passer ind i din kalender. Ved det årlige servicebesøg sikrer vi at affugtningsanlægget m.m., kører som det skal.

## Book et møde med Henrik Poss

**E** [hp@ruskol.dk](mailto:hp@ruskol.dk)

**M** 20 77 56 20



## Ruskol løsninger

### Ruskol leverer vores egne danskproducerede affugtere

- ▶ Til vandværk:  
**IS33V/X, IS50V/X og IS75V/X**  
Aktivt i brug hos bl.a. vores trofaste kunder Lolland Vand A/S og Græsted Vandværk.
- ▶ Til pool- og sparum:  
**IS33/40 og IS50/40**
- ▶ Til marine - sejl og inventar:  
**IS10V/IS10M**
- ▶ Til tørrerum, kældre, værksted eller garage:  
**IS18/IS33/IS50**





## Ruskol a/s

Telefon 44 95 56 20  
sales@ruskol.dk

## Sjælland

Raasigvangen 9  
DK-3550 Slangerup

## Jylland

Vognmagervej 13  
DK-7000 Fredericia



[www.ruskol.dk](http://www.ruskol.dk)

